



VEGA SYSTEMS optimise LOC PRO pour les gestionnaires de parc

ACTU

LOC PRO, le progiciel expert de la location consacre une partie de ses applications au service unique des gestionnaires de parcs

Le produit phare développé par **Vega Systems** pour les loueurs depuis de nombreuses années, **LOC PRO**, s'est aujourd'hui adapté à l'usage des gestionnaires de parcs non loueurs. L'avantage pour ceux-ci est l'antériorité de l'entreprise dans son travail avec les loueurs longue durée, grâce auquel elle a développé depuis longtemps l'ensemble des applications nécessaires à la gestion de la facturation et la tarification des véhicules.

Cette partie du logiciel est maintenant « sortie » du système complet et présentée de manière individuelle, pour que les détenteurs de parcs puissent facilement avoir une vision en temps réel de leur flotte et de l'ensemble des actions afférentes. Au sein de LOC PRO, cette application était déjà en cours avec les Loueurs Longue Durée tels que Natixis, la Caisse d'Épargne, Athlon Car Lease ou encore Véhiposte, etc.

➔ **Aujourd'hui**, la mise en place de ces évolutions de LOC PRO a permis à **Vega Systems** de revendiquer des contrats de gestion de parc de plus haut niveau et de plus grande envergure, pour satisfaire une clientèle ayant besoin de services plus étoffés, notamment des entreprises internationales dans le monde de la distribution matériels BTP.

➔ **Vega Systems vient d'équiper EDF pour la gestion de son parc de 35 000 matériels roulants ou non.**

Historique de cette évolution :

Au départ, il y a LOC PRO : tarification, gestion des commandes, financement, gestion des contrats, facturation, gestion de parc complète, restitution du véhicule.... (+ statistiques, analyses diverses...)

La **Nouveauté** consiste à utiliser le progiciel sous un angle «réversible», à savoir mettre en place une application découlant d'un raisonnement différent, spécifiquement dédiée au gestionnaire de parc qui est l'utilisateur direct du progiciel (sans l'intermédiaire du loueur par exemple). Il a donc fallu effectuer un audit général préalable, comprenant une évaluation de tous les besoins matériels du gestionnaire, de manière à répondre à ces besoins. Cela n'empêche pas d'utiliser les autres modules de LOC PRO pour obtenir aussi toutes les infos liées la gestion de l'entreprise, la partie financière et les analyses.

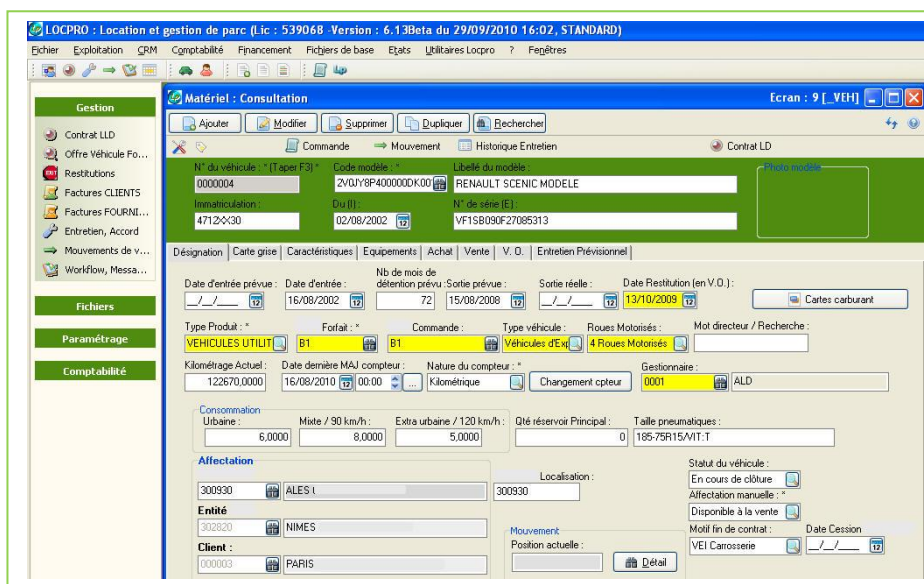
Les **Conséquences** : par interactivité, cette application s'est étendue et affinée dans le processus d'adaptation aux gestionnaires de parc. C'est donc tout LOC PRO qui en bénéficie puisque maintenant l'application est également devenue plus intéressante pour les Loueurs Longue Durée, car les opérations de Fleet Management pour le client final sont optimisées.

Le process intègre les web services

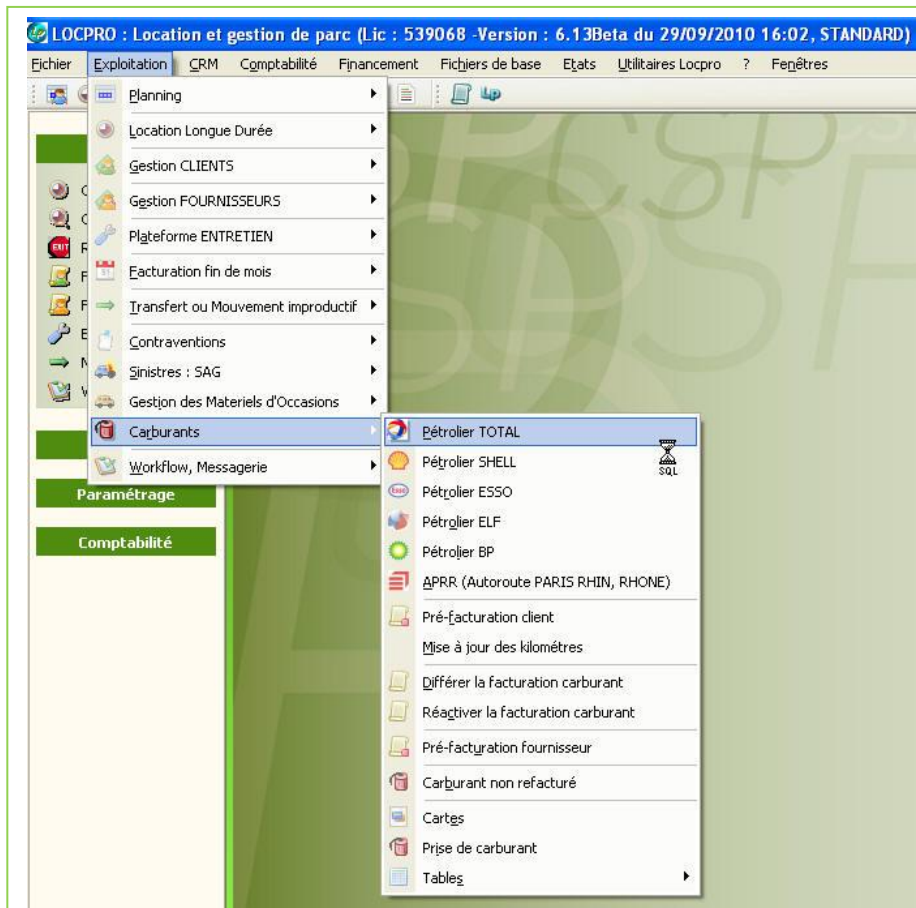
L'application présente aussi des + :

- La géolocalisation, directement intégrée dans les remontées de données
- La possibilité de suivre toutes ces informations techniques et financières **via les web services (mobilité et souplesse)**.

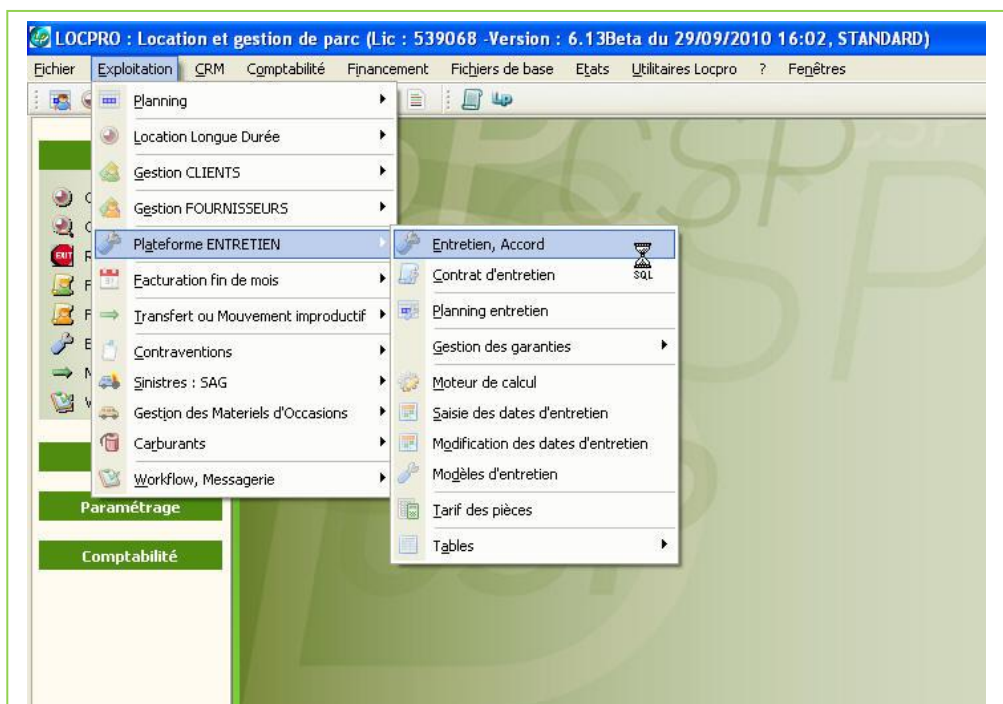
Le menu gestion de parc, pas à pas : exemples



L'écran « Parc » permet d'avoir une vision complète de la situation d'un véhicule donné, tant pour son état que pour ses mouvements, son utilisation et ses coûts, etc.



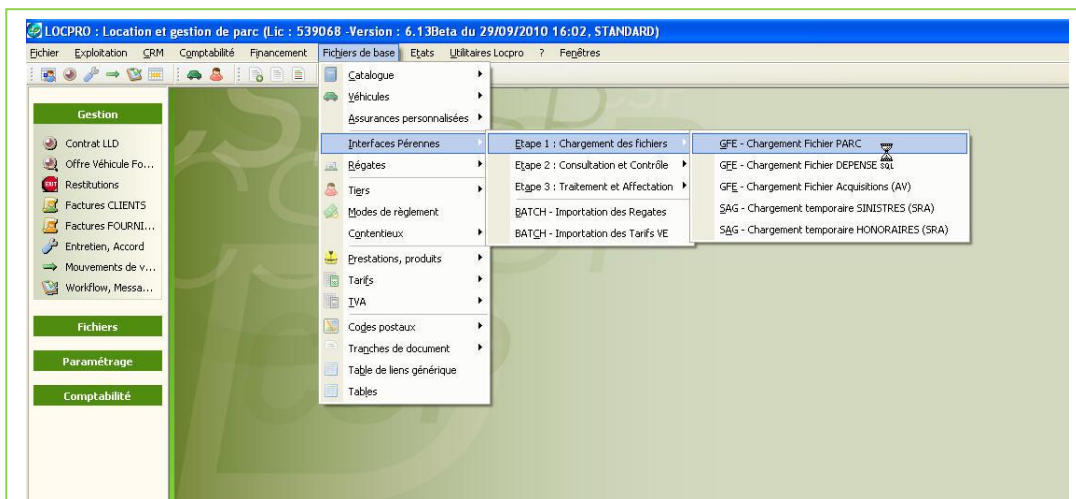
Le menu Carburant : Les gestionnaires de flottes ont un important besoin de communication avec les pétroliers. Il est donc important qu'ils aient la possibilité d'obtenir le chargement des données du pétrolier choisi, via l'interface présente sur LOC PRO, qui permet d'accéder aux principaux fournisseurs.



Le menu Entretien

Il permet de gérer l'entretien des véhicules, pour en prévoir la totalité des besoins et anticiper.

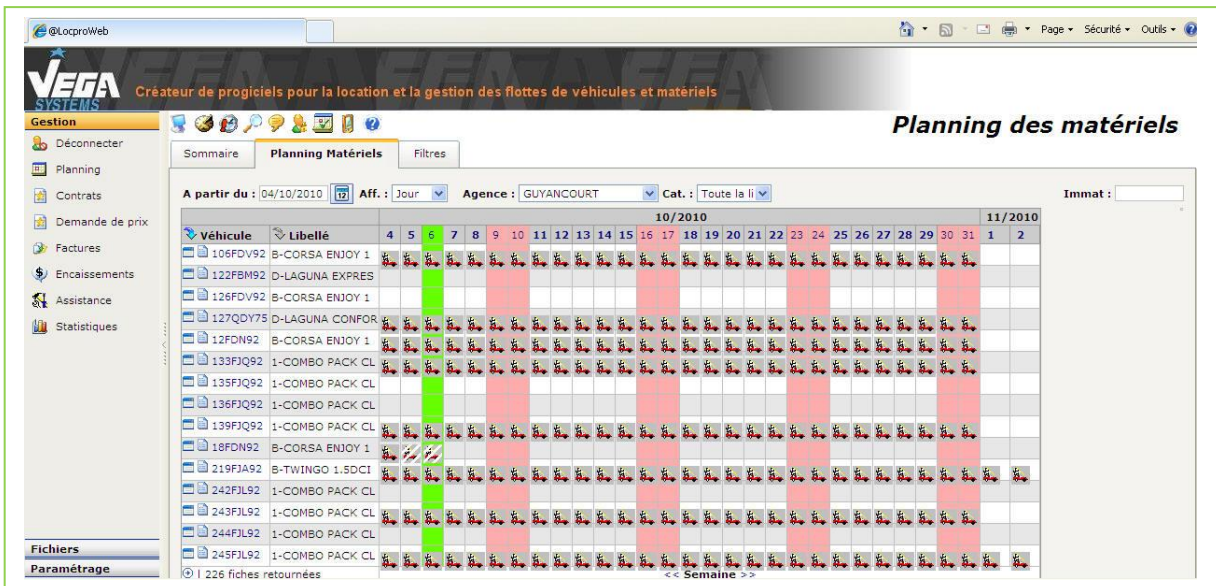
On peut voir en direct l'état du véhicule et ainsi connaître quelles actions il faut programmer : passage en atelier, révision, réparation, immobilisation etc..



Menu Interface gestionnaire

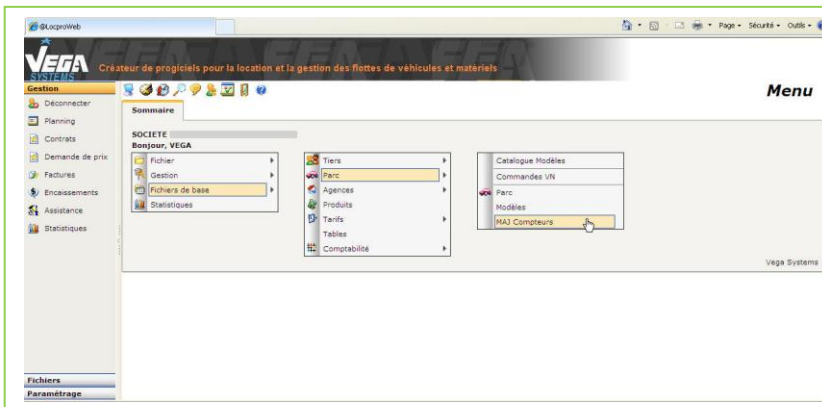
Pour le client dont la flotte est en Fleet Management chez un loueur longue durée, LOC PRO permet de recharger les données de sa flotte, ce qui est surtout important pour le suivi financier et le contrôle interne sur l'utilisation du véhicule.

Le web Service, pour accéder à l'application depuis n'importe où



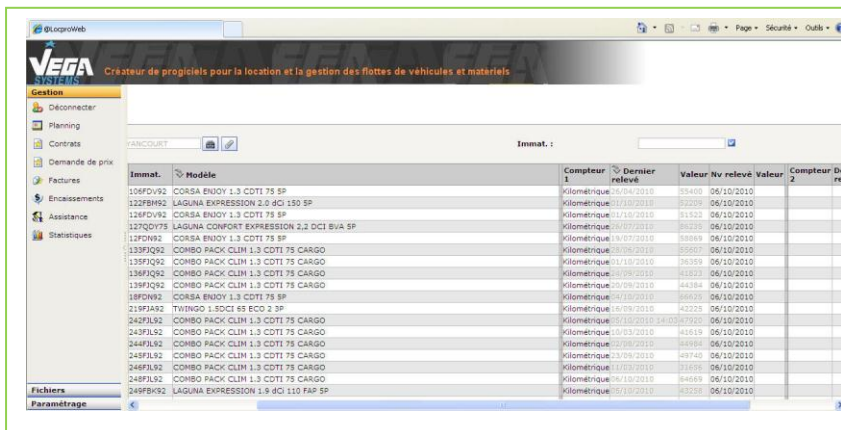
Le Web Planning

C'est le planning de la flotte du gestionnaire, qui lui permet de connaître en temps réel la situation de la totalité de sa flotte de véhicules ou de matériels : véhicule ou matériel immobilisé, sorties, passage en atelier, etc...



Menu Web compteur

Il s'agit de l'écran d'accueil présentant le menu qui détaille les différents modules de fichiers de bases nécessaires à la création d'un contrat.



Mise à jour via le Web

Le collaborateur accède à l'interface depuis le net, et fournit les données de son véhicule, sans obligation d'horaire ou de lieu. L'interface permet donc la mise à jour des index kilométriques par saisie manuelle : nombre de km au compteur à l'instant T, etc.